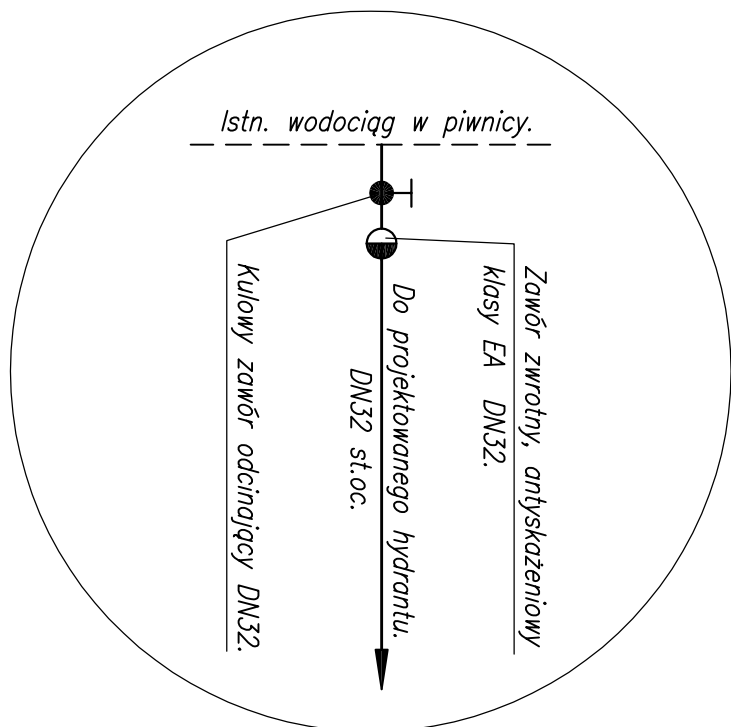


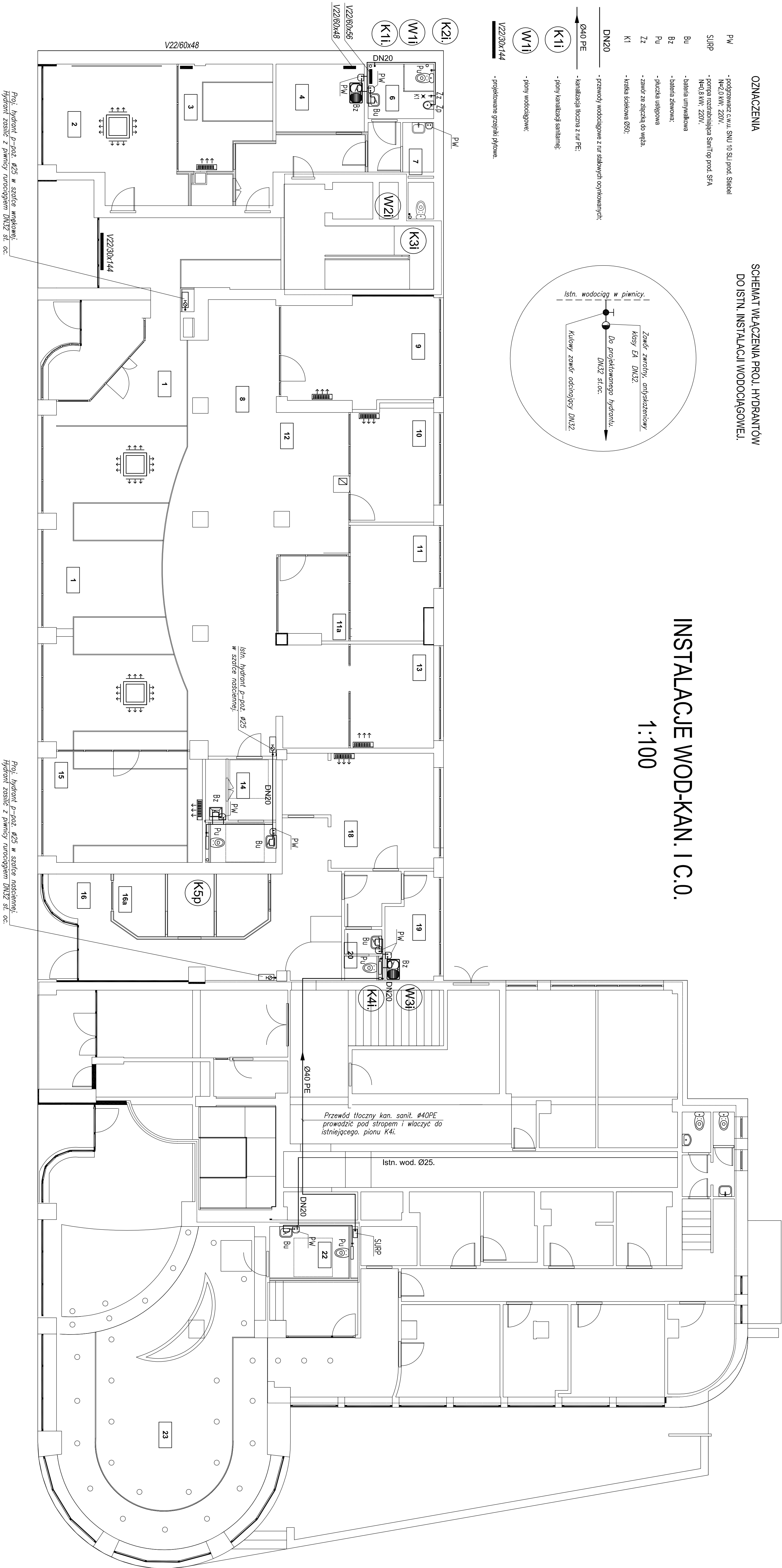
SCHEMAT WŁĄCZENIA PROJ. HYDRANTÓW
DO ISTN. INSTALACJI WODOCIĄGOWEJ.

ZNACZENIA

- PW - podgrzewacz c.w.u. SNU 10 SNU prod. Siebel
N=2,0 kW, 220V.
SLRP - pompa ocieplająca Sanitap prod. SFA
N=0,8 kW, 220V.
Bu - bateria umywalkowa
Bz - bateria zlewowa
Pu - pułapka uszczelniająca
Zz - zewnt. ze złączką do węzła.
K1 - kratka siatkowa Ø50.
DN20 - przewody wodociągowe z ur. szafowymi osłoniętymi.
Ø40 PE - kanalizacja łącząca z ur. PE.
K1i - zbiornik wentylacji sanitarnej.
W1i - zbiornik wodociągowy.
V22/60x48 - projektowane grzejniki płytowe.



INSTALACJE WOD-KAN. I C.O.
1:100



Zestawienie powierzchni partiu		
Nr pom.	Nazwa pomieszczenia	Powierzchnia
0a	Wiatrołap	10,3 m²
0b	Komunikacja	8,7 m²
0c	Komunikacja	19,6 m²
0d	Komunikacja	21,7 m²
0e	Komunikacja	22,0 m²
0f	Komunikacja	14,6 m²
1	Główna sala obsługi	160,2 m²
2	Kierownik / Z-ca	15,9 m²
3	Sala spotkań	15,7 m²
4	Pom. socjalne	9,1 m²
5	Pom. socjalne	14,5 m²
5a	Garaż	1,6 m²
6	WC / M	5,4 m²
7	WC / M	4,2 m²
8	Informacja	13,7 m²
9	US	23,4 m²
10	US	14,4 m²
11	GUS	14,3 m²
11a	GUS	8,5 m²
12	ZUS	7,8 m²
13	Szynowisko szklarki i kordinacji	15,3 m²
13a	Miejsce wypisywania orzeczeń	11,2 m²
14	WC	4,0 m²
14a	Pom. socjalne	14,5 m²
14b	KOP	1,6 m²
15	Szynowisko osób niepełnosprawnych	24,6 m²
16	Pom. kas	33,1 m²
16a	Szynowisko kasowe / Zliczanie	14,0 m²
17	Przedsiadek	4,1 m²
18	Kancelaria	22,7 m²
19	Pomieszczenie socjalne	7,0 m²
20	WC	2,7 m²
21	Portiernia	4,5 m²
22	Sanitariat	6,2 m²
23	Centrum informacji turystycznej	112,5 m²
		655,5 m²

PROJEKT
mgr inż. Dariusz Kozminski
mgr inż. Ewelina Kwasniewska

PROJEKT WYKONAWCZY

OBJEKT: COŚCIEŻA
PRZEBUDOWA POMIESZCZENIA PARTERU BUDYNKU
PRZY UL. 10 LUTEGO 24 NA POTRZEBY URZĘDU MIASTA
GDAŃSKA, UL. 10-60 LUTEGO 24, DZ. NR 10/0/02

INSTALACJE WOD-KAN. I C.O.

1:100	1:100	1:100
1:100	1:100	1:100
1:100	1:100	1:100